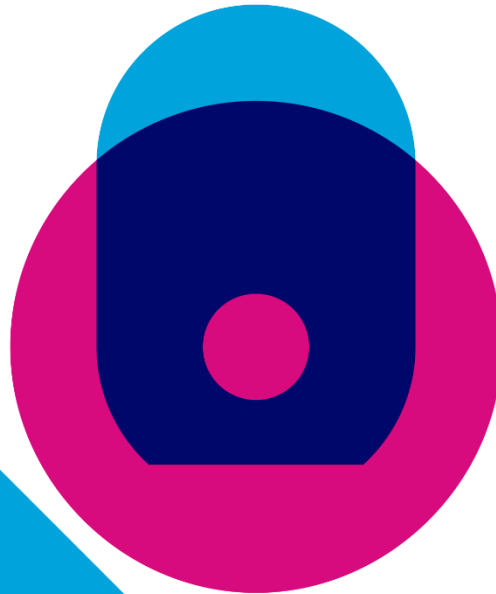




**Bildungszentrum
Limmattal**
Logistik und Technologie

Willkommen





**Bildungszentrum
Limmattal**

Logistik und Technologie

Josef Kälin

Info Lernende 1. Lehrjahr 2019





1. Tagesverlauf
2. Vorstellung des Lernortes
3. Angebote
4. Erwartungen
5. Diverses



Tagesverlauf:

- Infos in der Aula
- Pause
- Fotos für Lernendenausweis erstellen
- Klassenfoto erstellen (bei gutem Wetter)
- Gebäude, Personen und Regeln kennen lernen
- Einführung in die Informatik
- Unterricht bei den Lehrpersonen



Unser Auftritt:

- Kantonales Bildungszentrum
- Kompetenzzentrum für Logistik und Technologie
- Partner der Ausbildungsbetriebe und Verbände



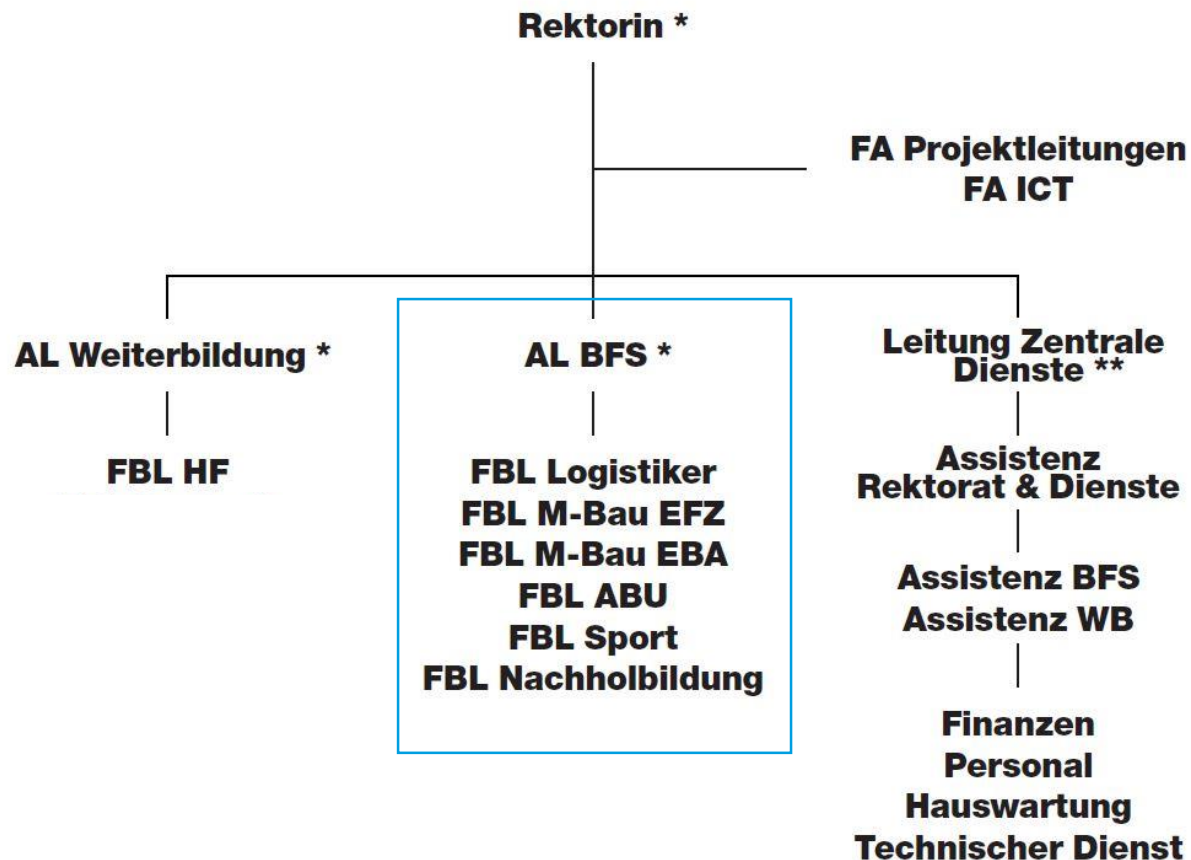
Unsere Vision:

Unsere Absolventen finden immer eine passende Stelle.





Unsere Organisation:





Unsere Angebote im Überblick:

- Gutes Umfeld zum Lernen
- Klare Regeln / Massnahmen
- Eintrittstest / Stellwerktest 9
- Förder- und Freikurse
- Mitsprachemöglichkeit
- Unterstützung bei Abweichungen



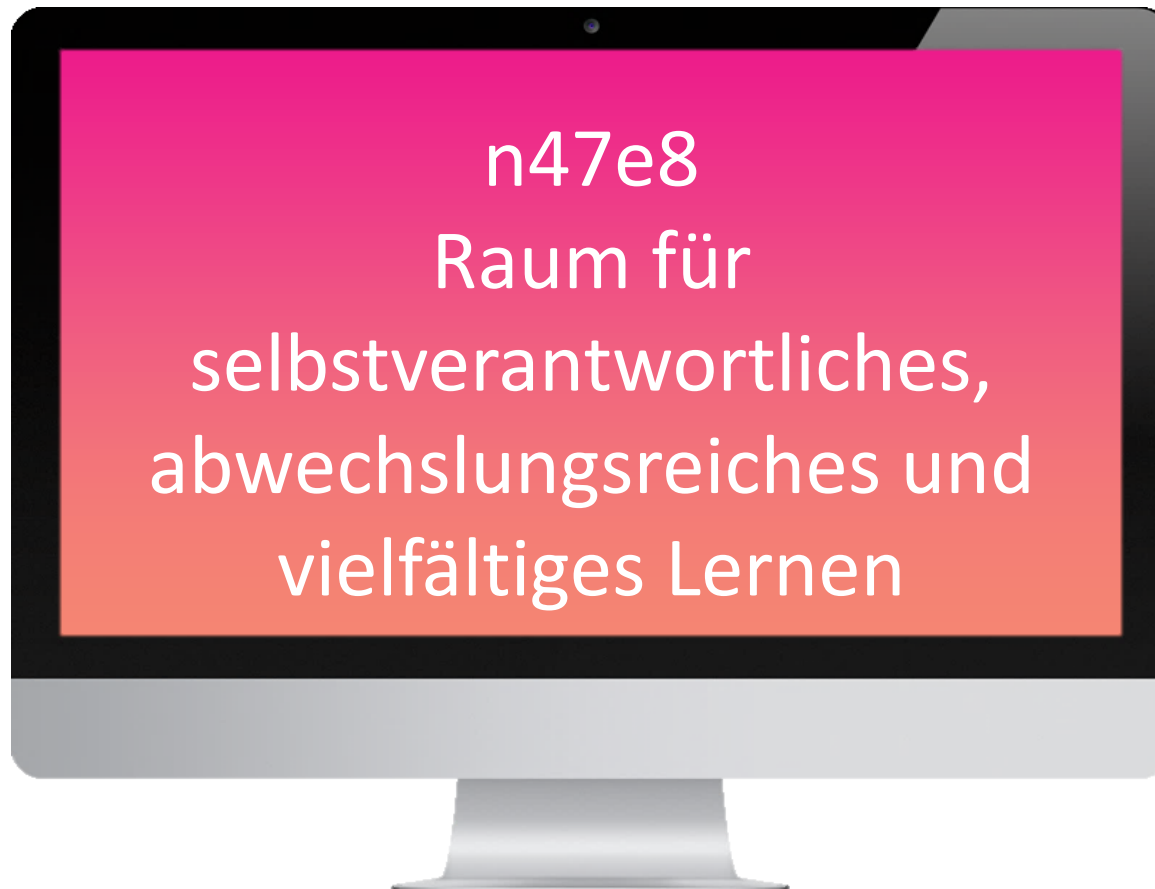
Unsere Angebote im Überblick:

- Projekte zur Gesundheitsförderung und Unfall- / Suchtprävention
- Verpflegung vor Ort
- Schliessfach zum Mieten
- Elternabend / Workshop
- Berufsbildner*innen Tagung
- Weiterbildungsmöglichkeiten bis HF

Wir freuen uns an Ihrem Erfolg.



Unser aktuelles Projekt:





Ihre Ansprechpersonen:



Karin Wallner
Assistentin
Berufsfachschule



Josef Kälin
Abteilungsleiter
Berufsfachschule

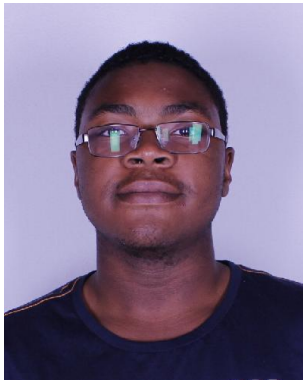


Gabriela Rupf
Leiterin
Cafeteria

Administration, Rechnungen,
Gesuche, Verpflegung,
Auskunft, Beschwerden, usw.



Ihre Ansprechperson:



Sander Voltaire LOF18k
Klassenvertreter in der
Schulkommission
Logistiker EFZ 2. Lehrjahr

sander.voltaire@student.bzlt.ch

Anlaufstelle für Klassenvertreter*innen bei Anträgen an die
Schulkommission.



Ihre internen Ansprechpersonen:



Benedikt Brunner
FBL Sport
Kontaktlehrperson



Martin Rüegg
ABU Lehrperson
Kontaktlehrperson

Abweichungen, Sucht,
berufliche und private
Probleme, Ausgrenzungen,
usw.



Ihre externe Ansprechperson:



Martin Müller
Sozialarbeiter
Büro 203 im 2. OG

kabel

Berufslehre?
Wir beraten, begleiten,
unterstützen.

Gut zu wissen...



vertraulich

Alle Beratungen sind streng vertraulich. Inhaltliches wird nur nach Einwilligung weitergegeben.



unkompliziert

Unsere Angebote stehen allen Ratsuchenden offen. Einfach Standort auswählen, anrufen und Termin abmachen.



unabhängig

Wir arbeiten unabhängig und können daher für die individuelle Situation die optimale Lösung suchen.



kostenlos

Unsere Beratungen und Gesprächsangebote rund um die Berufslehre sind zu 100% kostenlos.



Bildungszentrum Limmattal

Ihre Informationsquelle:

Webseite: www.bzlt.ch



[Kontakt](#) [Dienste](#) [Personen](#) [Intranet](#) [Suche](#)



Bildungszentrum Limmattal

Grundbildung Weiterbildung Wir Agenda

Maschinenbau Logistiker/-in Allgemeinbildung

Bilingualer Unterricht Sport Qualifikationsverfahren (QV)

Gesundheitsförderung Info Lernende

Info Lernende

Downloads

↓ [n47e8](#)

↓ [Infobroschüre für Lernende](#)



Nachteilsausgleich/Möglichkeiten

Ein Nachteilsausgleich ist möglich für:

- die Berufsfachschule
- die überbetrieblichen Kurse ÜK
- das Qualifikationsverfahren QV

Mehr Zeit, Hilfsmittel, besondere Betreuung, usw.

Keine Prüfungserleichterung!



Nachteilsausgleich beantragen

Berufsfachschule bei der Abteilungs-
leitung BFS, Josef Kälin

Überbetrieblichen Kurse und
Qualifikationsverfahren beim Mittelschul-
und Berufsbildungsamt

Aktuelles Gutachten einer Fachstelle

Beratung durch Lehrpersonen und
Abteilungsleitung



Unsere Erwartungen:

- Neugierde und Lernwillen
- Sozialkompetenz
- Einhaltung von Regeln
- Aktive Nutzung der Angebote
- Lösungsbereitschaft



Unsere Erwartungen:

- Eigenverantwortung
- Durchhaltewillen

Sie müssen an Ihrem Erfolg hart arbeiten.





Nicht vergessen:

- Absenzen rechtzeitig entschuldigen
- Gesuche frühzeitig stellen
- Adressänderungen sofort dem Sekretariat mitteilen
- Fragen und Probleme nicht aufschieben





Ich wünsche Ihnen einen guten Start ins
Berufsleben!



